

Sluit in 8 stappen aan op SURFwireless

SURF NET

Met SURFwireless beschik je over Wifi-as-a-Service. SURFnet neemt daarmee veel werk uit handen, zoals inkoop, onderhoud en monitoring. Als instelling blijf je nauw betrokken bij het wifinetwerk.

Sluit samen met het SURFwireless-team in 8 stappen aan op SURFwireless.

1



INFORMATIE UITWISSELEN

Met de SURFwireless-adviseur kijk je naar plattegronden, het huidige wifidesign en het aantal gebruikers van het wifinetwerk.

2



INDICATIEVE OFFERTE EN INTENTIEVERKLARING

Je ontvangt een indicatieve offerte, gebaseerd op het benodigde aantal access points. Na akkoord teken je een intentieverklaring voor aanschaf van SURFwireless, waarna wij de wifi-oplossing voor jouw pand in detail uitwerken.

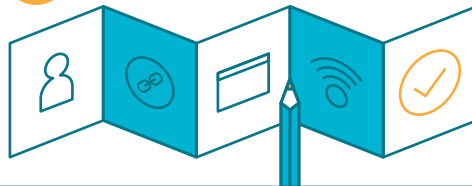
3



ADVIES OP LOCATIE

Je bespreekt de technische details met de SURFwireless-adviseur. We configureren de test-accesspoints, waarmee je de dienst op kleine schaal kunt testen.

4



CONCEPT TECHNISCH ONTWERP

We maken een concept technisch ontwerp (TO). Ook plannen we een afspraak met je in voor de site survey, een uitgebreide meting op locatie. Hierna stel je, met input van de SURFwireless-adviseur, een migratieplan op.

5



SITE SURVEY / INMETING

We voeren de site survey uit. Je ontvangt het sitesurvey-rapport en instructies voor het plaatsen van de access points. Ook stellen we een test- en acceptatieplan op op basis van het definitieve TO.

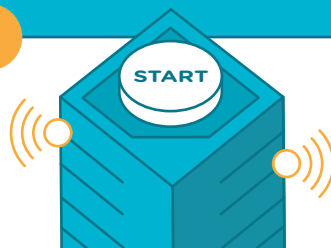
6



INSTALLATIE VAN HARDWARE

Je zorgt voor bekabeling en configuratie van switches. De access points en monitoring sensoren worden geleverd. Je hangt de nieuwe access points op en verwijdert de oude.

7



DIENST IN DE STARTBLOKKEN

We voeren het test- en acceptatieplan uit en doen een after survey op locatie. We starten met training aan de eerstelijns helpdesk. Ook krijg je toegang tot de SURFwireless-portal en -rapportages.

8



TOEGANG TOT EXCELLENTE WIFI MET SURFWIRELESS

SURFwireless is volledig operationeel. Je evalueert jaarlijks met de service manager. Bij vragen of problemen kun je 24/7 contact opnemen met de SURFnet Helpdesk.